



КОРОБКА СОЕДИНИТЕЛЬНАЯ ВЗРЫВОЗАЩИЩЕННАЯ КСВ-301

Код ОКП 34 3419
Код ТН ВЭД 8537 10 990 0

Сертификат соответствия
№ РОСС RU.МЕ92.В0242



Назначение

Коробка соединительная взрывозащищенная КСВ-301 предназначена для соединения электрических цепей во взрывоопасных зонах.

Исполнения

Коробка в зависимости от количества вводов, клемм и диаметров присоединительных кабелей выпускается в нескольких исполнениях в соответствии с таблицей.

Код прибора	Кол. вводов	Кол. клемм	Диаметр присоединительного кабеля, мм	Габаритные размеры, не более, мм	Масса коробки, не более, кг
КСВ-301-2-4-1	2	4	6,0...7,5	176x75x42	0,8
КСВ-301-2-4-2			9,0...11,0	208x75x42	
КСВ-301-2-6-1	3	6	6,0...7,5	215x76,5x42	1,0
КСВ-301-3-6-1				244x115x42	
КСВ-301-4-9-1	4	9	1 – 12,0...15,0 3 – 6,0...9,0	300x174x45	1,3
КСВ-301-5-9-1	5		1 – 9,0...12,0 4 – 6,0...7,5	294x174x45	
КСВ-301-5-9-2			1 – 12,0...15,0 4 – 6,0...9,0	300x174x45	
КСВ-301-3-6-2	3	6	1 – 9,0...11,0 2 – 6,0...7,5	244x115x42	1,0
КСВ-301-4-12-1	4	12	1 – 12,0...15,0 3 – 6,0...9,0	351x174x45	1,4
КСВ-301-4-9-2	4	9	1 – 9,0...12,0 3 – 7,7...8,5	300x174x45	1,3
КСВ-301-5-12-2	5	12	1 – 9,0...12,0 4 – 6,0...9,0	357x174x45	1,5
КСВ-301-6-9-1	6	9	1 – 9,0...12,0 4 – 6,0...7,5	294x174x45	





Коробка состоит из герметичного корпуса и крышки. В корпусе расположены клеммные колодки с резьбовыми контактами для соединения жил кабелей.

Технические данные

Агрессивность внешней среды не должна превышать химическую стойкость сплава Д16Т ГОСТ 4784, стали 20 ГОСТ 1050 и резины НО-68-1 ТУ 38.0051166-98.

Степень защиты от проникновения внутрь твердых тел и воды – IP54 по ГОСТ 14254.

Сечение жил подсоединяемых кабелей – не более 2,5 мм².

Характеристики электрических цепей, соединяемых в коробке:

- напряжение 220 В переменного или постоянного тока;
- ток до 10 А.

Средний полный срок службы – не менее 10 лет.

Габаритные размеры и масса коробки приведены в таблице.

Взрывозащищенность

Коробки имеют уровень взрывозащищенности «повышенная надежность против взрыва», маркировку взрывозащиты 2ExeIIT5, соответствуют ГОСТ Р 51330.0, ГОСТ Р 51330.8-99 и могут применяться во взрывоопасных зонах классов 1, 2 согласно ГОСТ Р 51330.13-99, «Правилам устройства электроустановок (ПУЭ)», гл.7.3 и другим нормативно-техническим документам, определяющим применяемость электрооборудования во взрывоопасных зонах.

Монтаж и эксплуатация

Кабели вводятся в коробку через кабельные вводы и уплотняются резиновыми кольцами.

Вводные устройства рассчитаны на применение кабелей марки МКШ ГОСТ 10348 с наружным диаметром, приведенным в таблице.

Монтаж кабеля ведется в металлорукаве типа РЗ-Ц ТУ 22.5570-83.

Условия эксплуатации:

- температура окружающего воздуха от минус 50 до плюс 70 °С;
- атмосферное давление от 84 до 106,7 кПа (от 630 до 800 мм рт.ст.);
- относительная влажность воздуха до 95 % при 35 °С и более низких температурах без конденсации влаги;
- вибрационные воздействия с частотой не более 35 Гц и амплитудой смещения не более 0,35 мм.

Гарантии изготовителя

Гарантийный срок хранения..... 3 года.

Гарантийный срок эксплуатации..... 18 месяцев.

Комплектность

В комплект поставки входят:

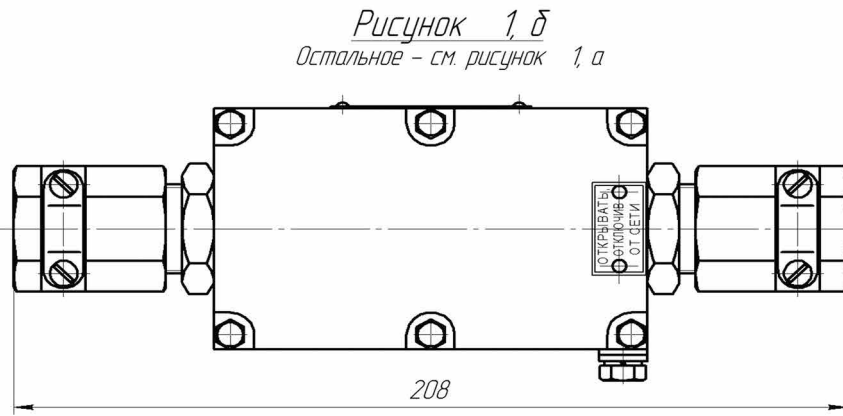
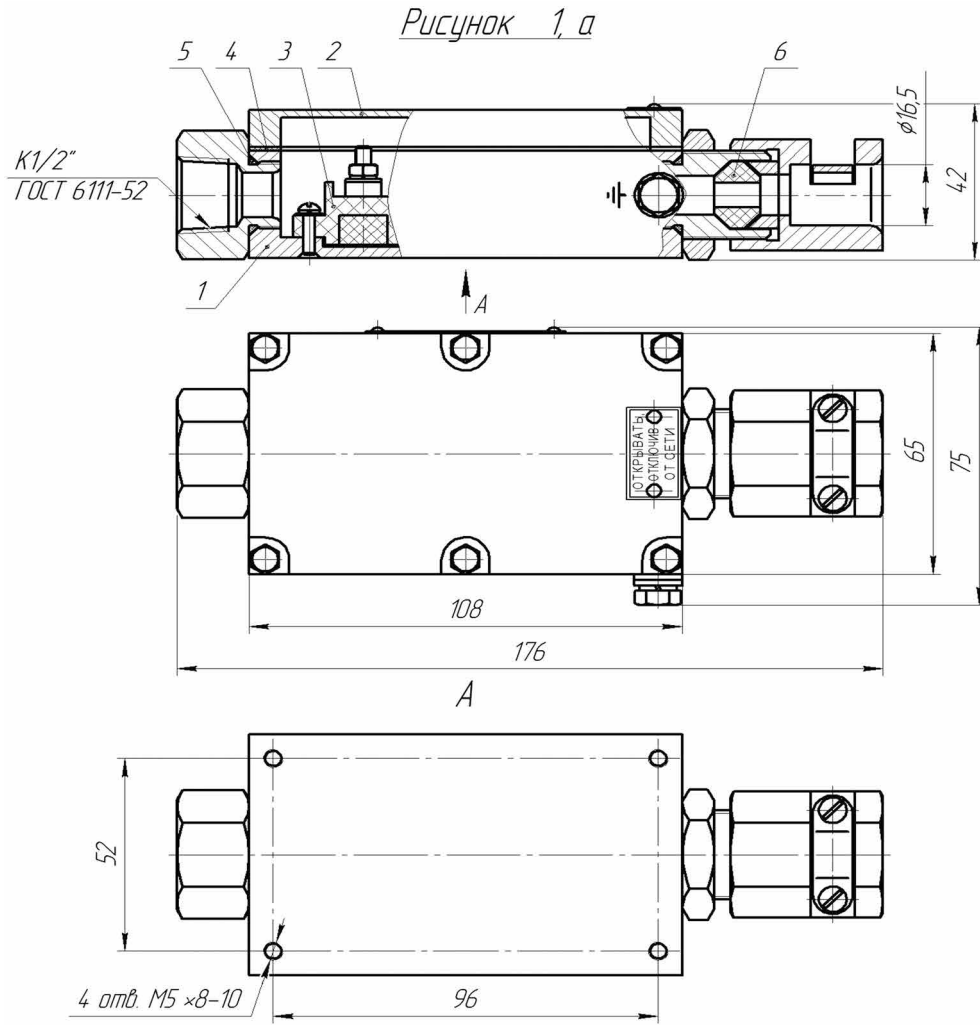
- коробка соединительная взрывозащищенная КСВ-301
- (исполнение по заказу) 1 шт.
- комплект инструмента и принадлежностей 1 компл.
- руководство по эксплуатации 1 экз.
- этикетка 1 экз.

Пример записи обозначения при заказе

коробки соединительной взрывозащищенной КСВ-301 с количеством вводов 3, количеством клемм 6, с диаметром присоединительных кабелей 6,0 ... 7,5 мм:

«Коробка соединительная взрывозащищенная КСВ-301-3-6-1 СЭЛХАЗ.622.000 ТУ».



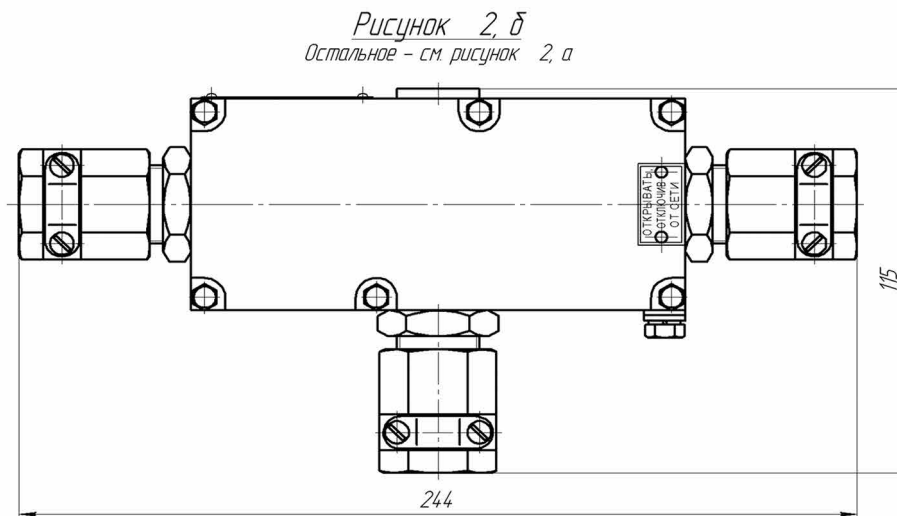
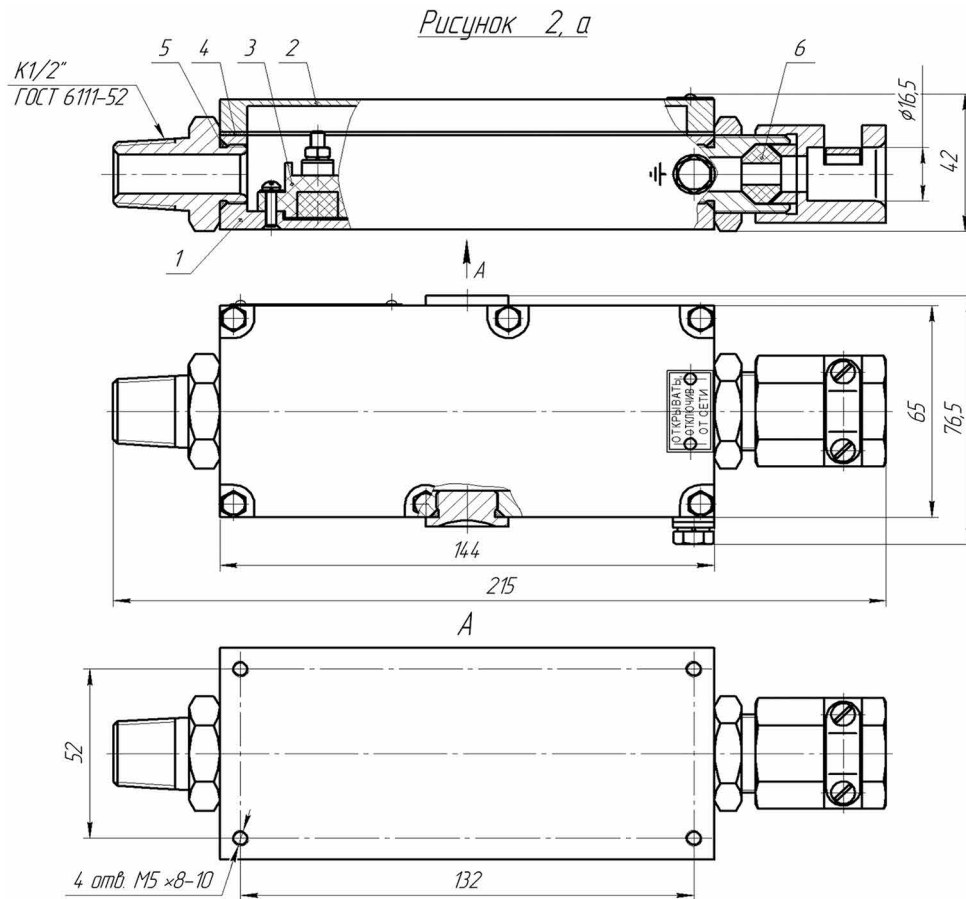


Исполнение коробки	Рис.
КСВ-301-2-4-1	1, а
КСВ-301-2-4-2	1, б

1 - корпус; 2 - крышка; 3 - клеммная колодка; 4 - прокладка;
5, 6 - кольцо

Рисунок 1. Габаритные и присоединительные размеры коробок КСВ-301-2-4-1 и КСВ-301-2-4-2





Исполнение коробки	Рис.
КСВ-301-2-6-1	2, а
КСВ-301-3-6-1, КСВ-301-3-6-2	2, б

1 – корпус; 2 – крышка; 3 – клеммная колодка; 4 – прокладка;
5, 6 – кольцо

**Рисунок 2. Габаритные и присоединительные размеры
коробок КСВ-301-2-6-1, КСВ-301-3-6-1 и КСВ-301-3-6-2**





Рисунок 3, а

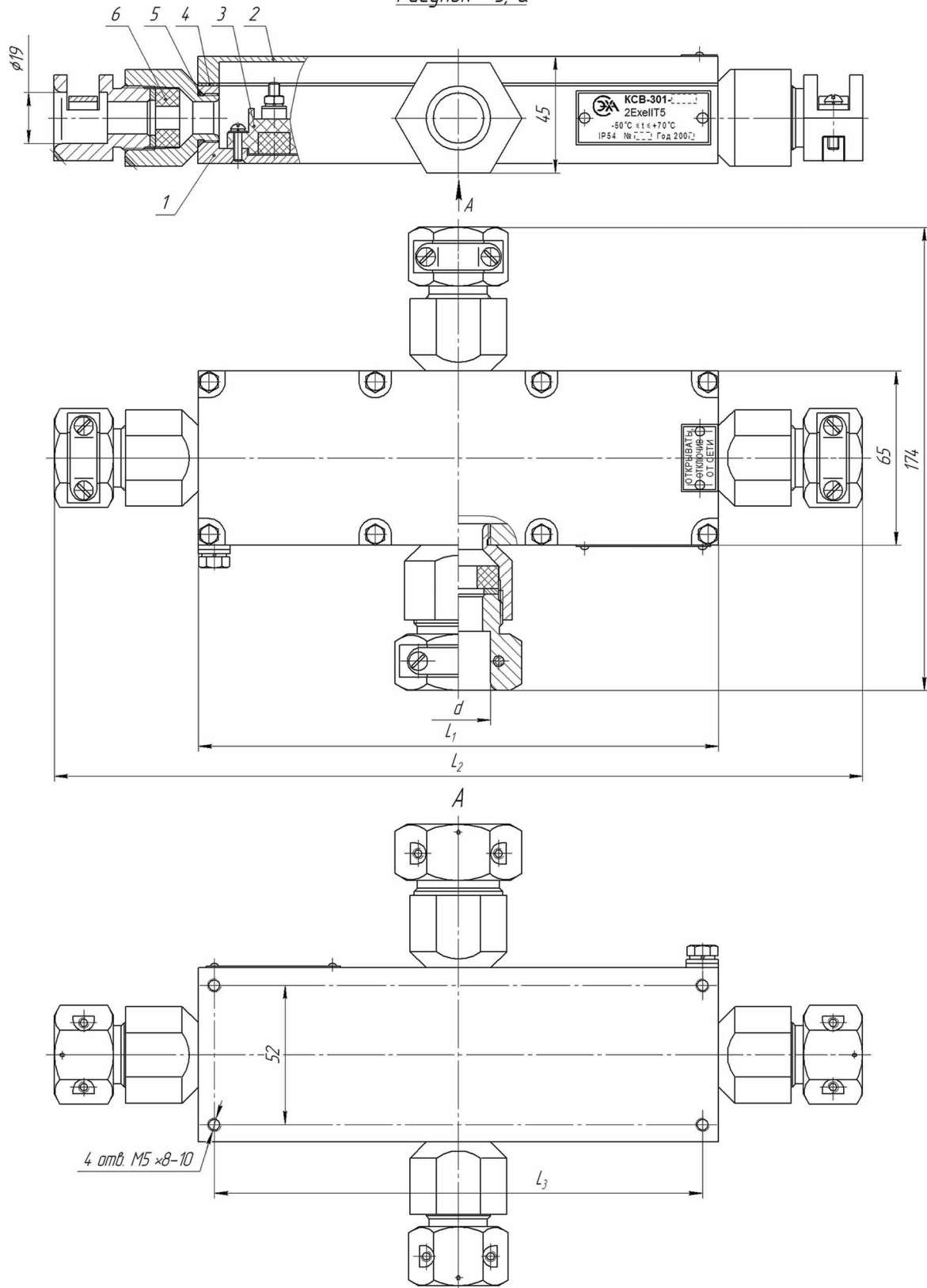
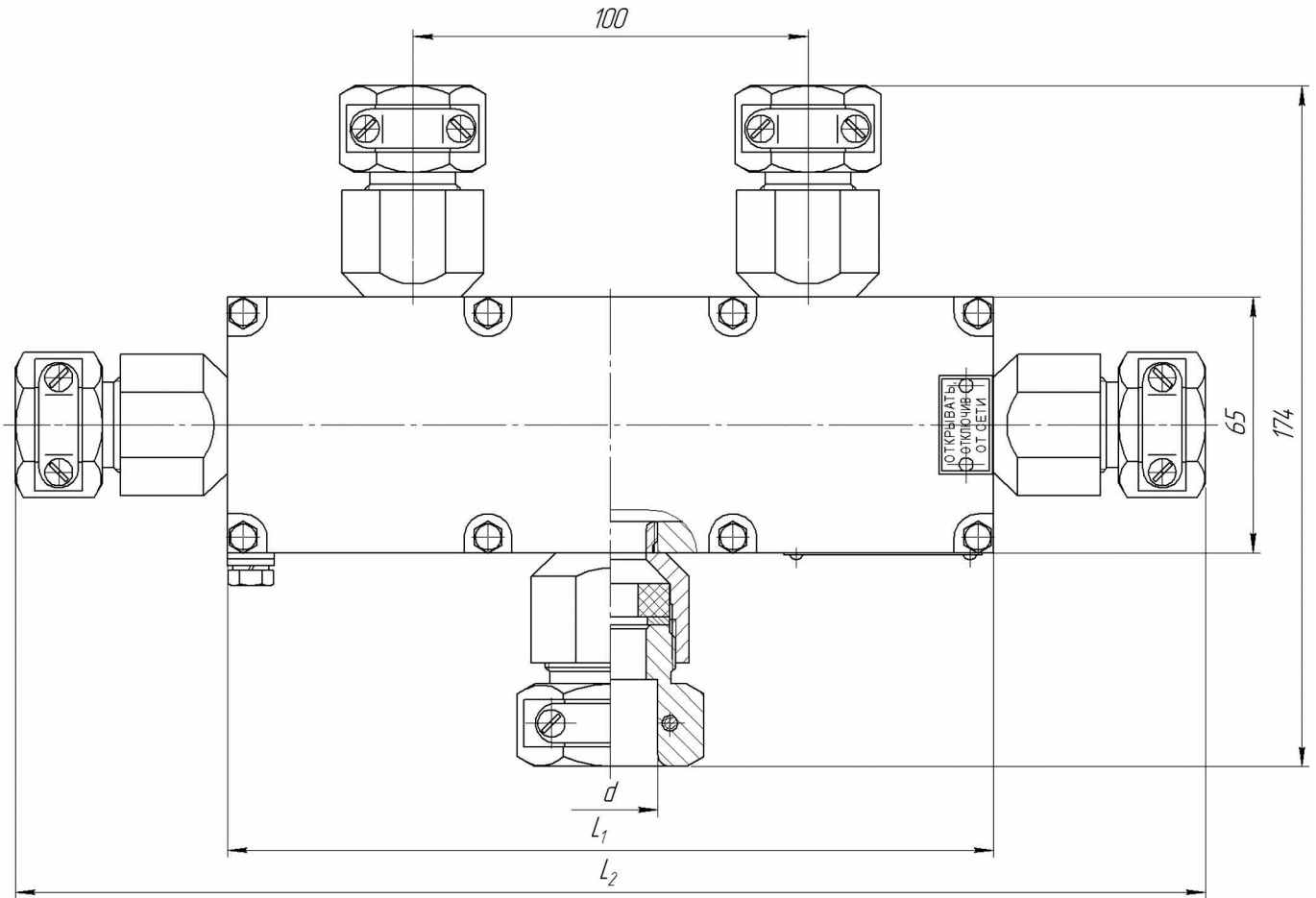




Рисунок 3, б
Остальное – см. рисунок 3, а



Исполнение коробки	Рис.	L1, мм	L2, мм	L3, мм	d, мм
КСВ-301-4-9-1	3, а	194	300	182	24
КСВ-301-4-12-1		245	351	233	
КСВ-301-5-9-2	3, б	194	300	182	20
КСВ-301-5-12-2		250	357	242	

1 – корпус; 2 – крышка; 3 – клеммная колодка; 4 – прокладка; 5, 6 – кольцо

Рисунок 3. Габаритные и присоединительные размеры коробок КСВ-301-4-9-1, КСВ-301-4-12-1, КСВ-301-5-9-2 и КСВ-301-5-12-2





Рисунок 4, а

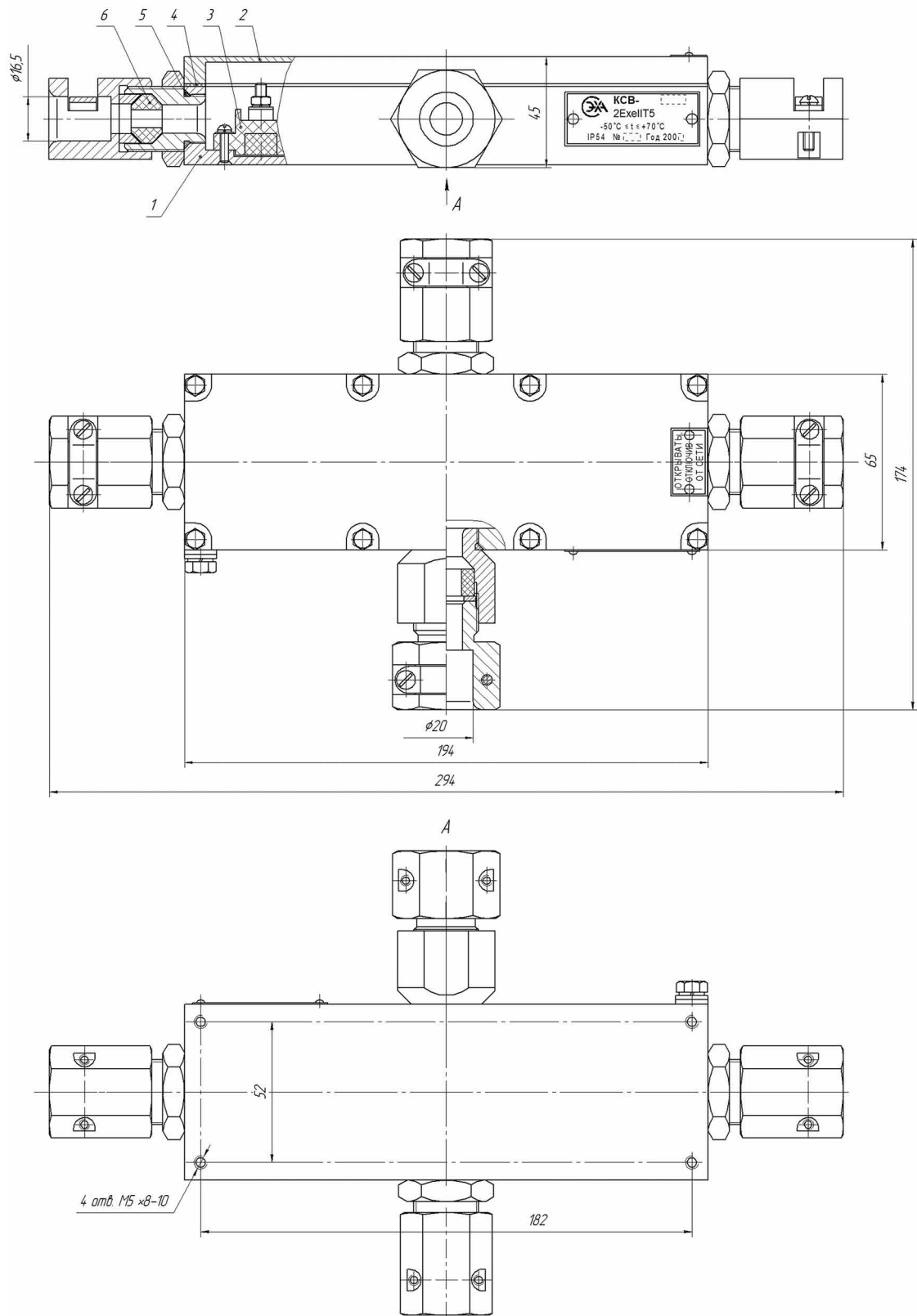




Рисунок 4, б
Остальное - см. рисунок 4, а

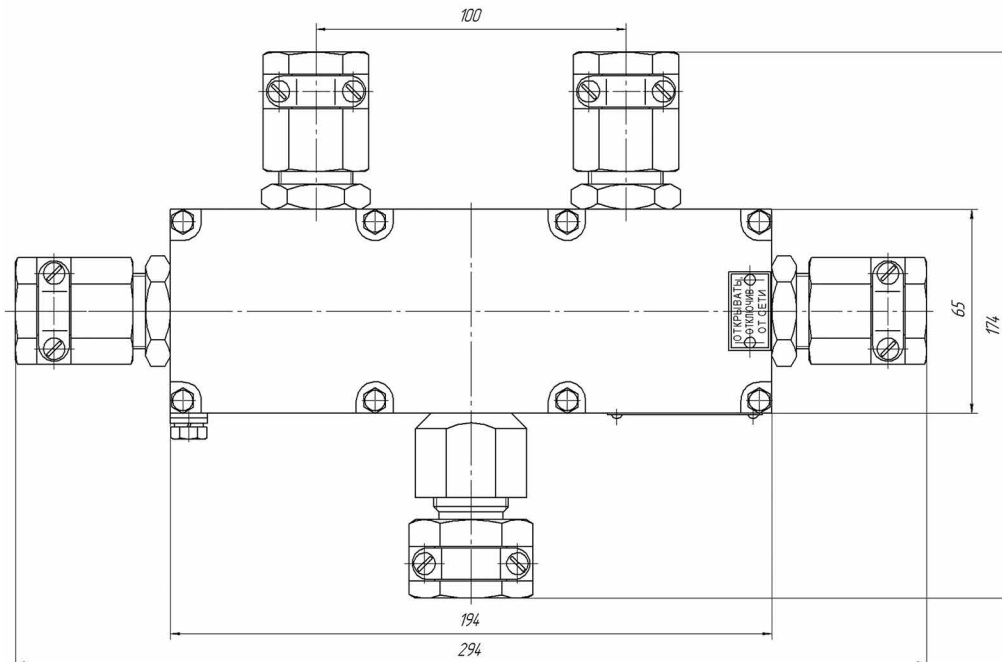
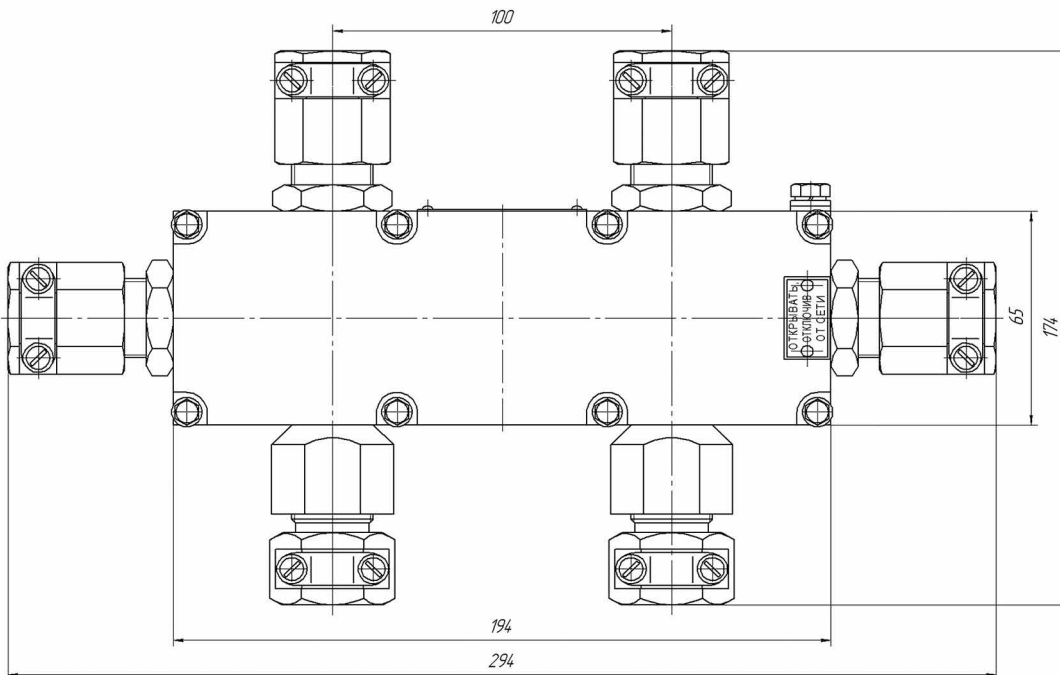


Рисунок 4, в
Остальное - см. рисунок 4, а



Исполнение коробки	Рис.
КСВ-301-4-9-2	4, а
КСВ-301-5-9-1	4, б
КСВ-301-6-9-1	4, в

1 – корпус; 2 – крышка; 3 – клеммная колодка; 4 – прокладка; 5, 6 – кольцо

**Рисунок 4. Габаритные и присоединительные размеры
коробок КСВ-301-4-9-2, КСВ-301-5-9-1 и КСВ-301-6-9-1**

